

**CATALOGUE D'EXPOSITION 2024**

**L'EAU ET LES PIERRES  
DE LA CHARTREUSE**



**Peintures-Photographies**



63230 CHAPDES-BEAUFORT

tél. 04-73-26-68-44 ou 06-83-80-80-66

chartreuse.psm@wanadoo.fr <http://chartreuse.psm/Chartreuse>



## Préambule

Les Amis de la Chartreuse du Port Sainte Marie dans le cadre du concours artistiques initié en partenariat avec l'ORACLE (Office Régional d'Action Culturelle de Liaisons et d'Échanges) vous proposent de découvrir une trentaine de tableaux et de photographies réalisés par des artistes régionaux

Cette exposition participe du projet culturel de l'association qui s'attache depuis de nombreuses années à mettre en valeur le site patrimonial de la chartreuse et à dynamiser des initiatives pour faciliter son identification comme pôle patrimonial et artistique au sein du projet culturel territorial des Combrailles.

Au fil des œuvres vous découvrirez des éléments du cadre naturel de la chartreuse , de la Sioule choisis par les artistes pour illustrer le thème proposé cette année :

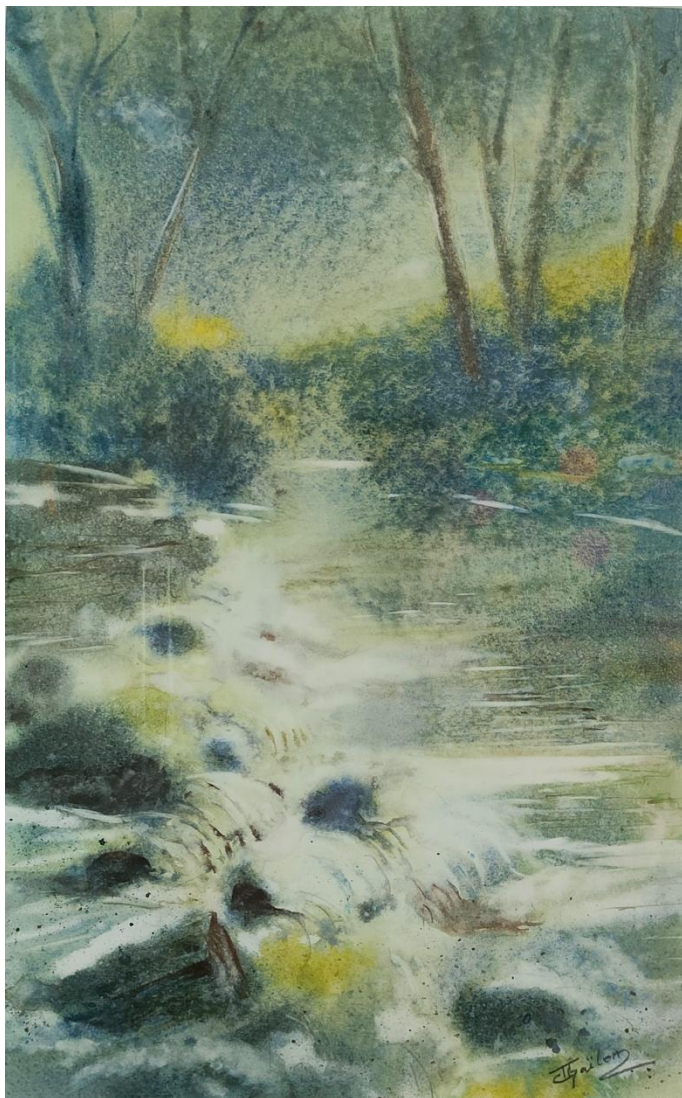
***« L'eau et les pierres de la chartreuse »***

Un ensemble qui nous l'espérons vous donnera l'envie de parcourir ce lieu patrimonial et archéologique, ses espaces naturels, son calme et sa sérénité mais aussi ses environs .



1<sup>er</sup> Prix du jury

Maité André



« De pierres et d'eau »

2<sup>ème</sup> Prix

Béatrice BRUN



« Cascade »

# Remarqué

## Atelier du Foyer les Albyzias



« Entre pierres et eaux »

Remarqué

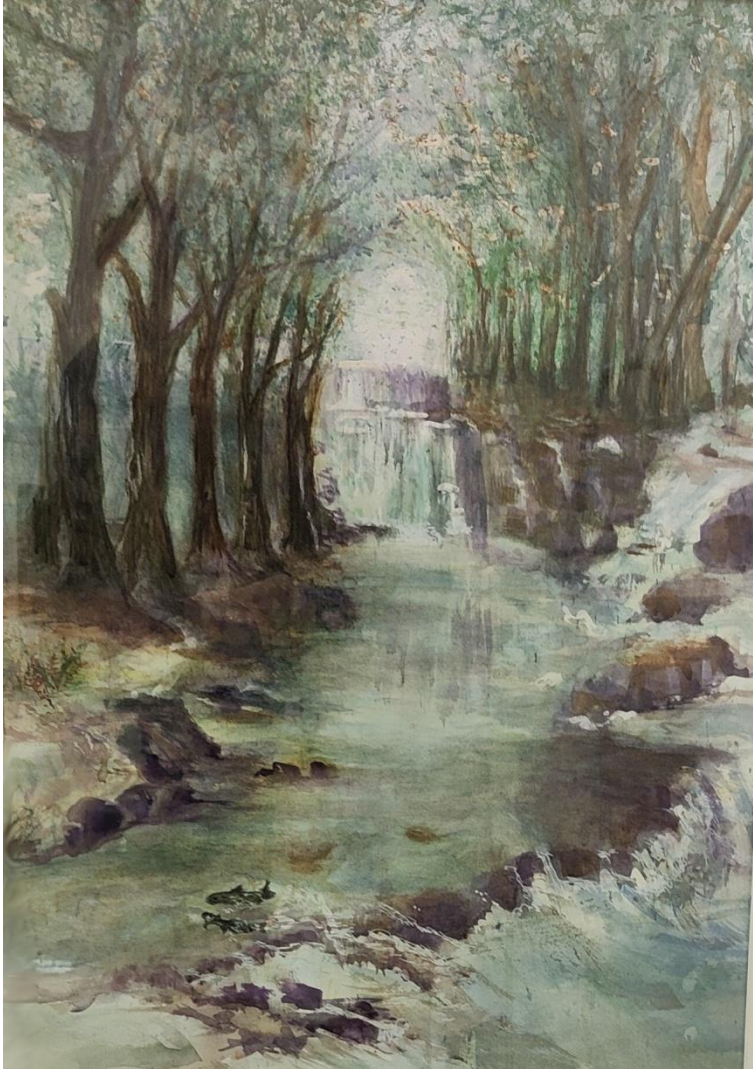
Jean François MALECKI



La digue

Remarqué

Catherine STOLTZ



« Au fil de l'eau »

Josiane AMADON



**Bords de Sioule**

Jeanne Guillaume



Rochers

Marie Claude JOUBERTON



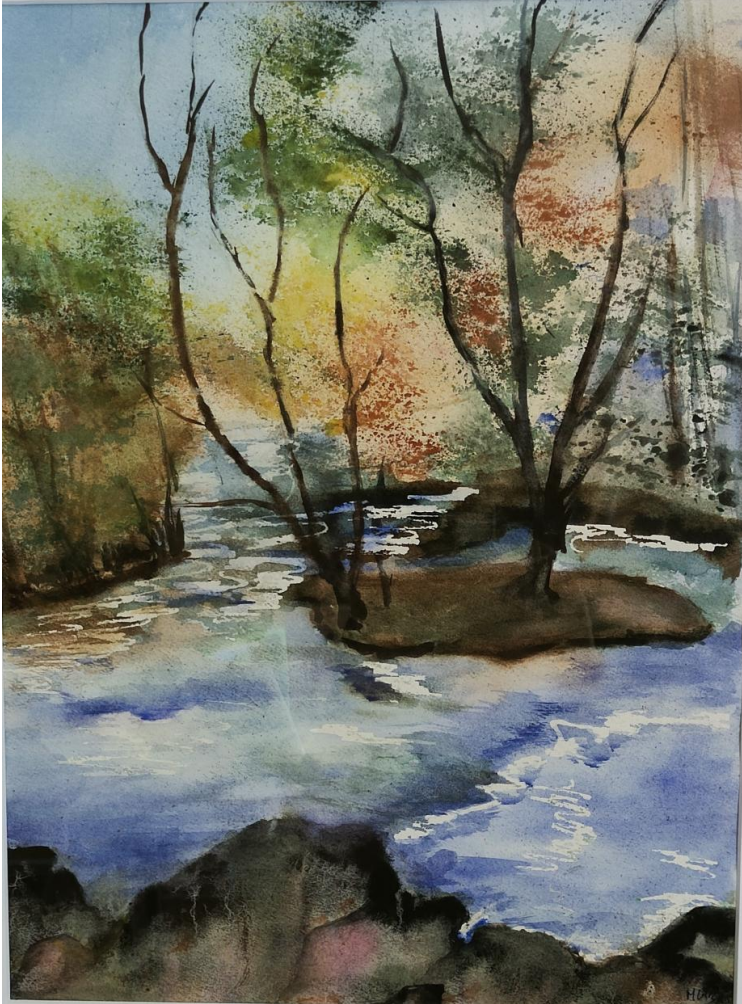
Le moulin

Marie Claude JOUBERTON



Le Glavun

Monique LIPS



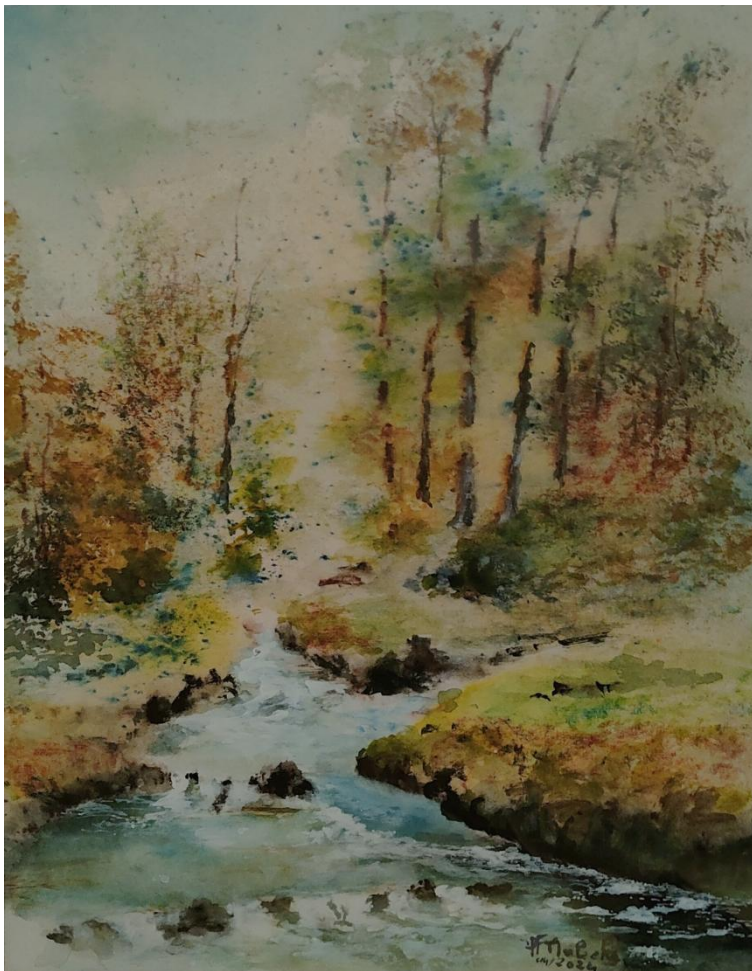
Promenade guidée

Jean François MALECKI



Les rochers de la Şioule

Jean François MALECKI



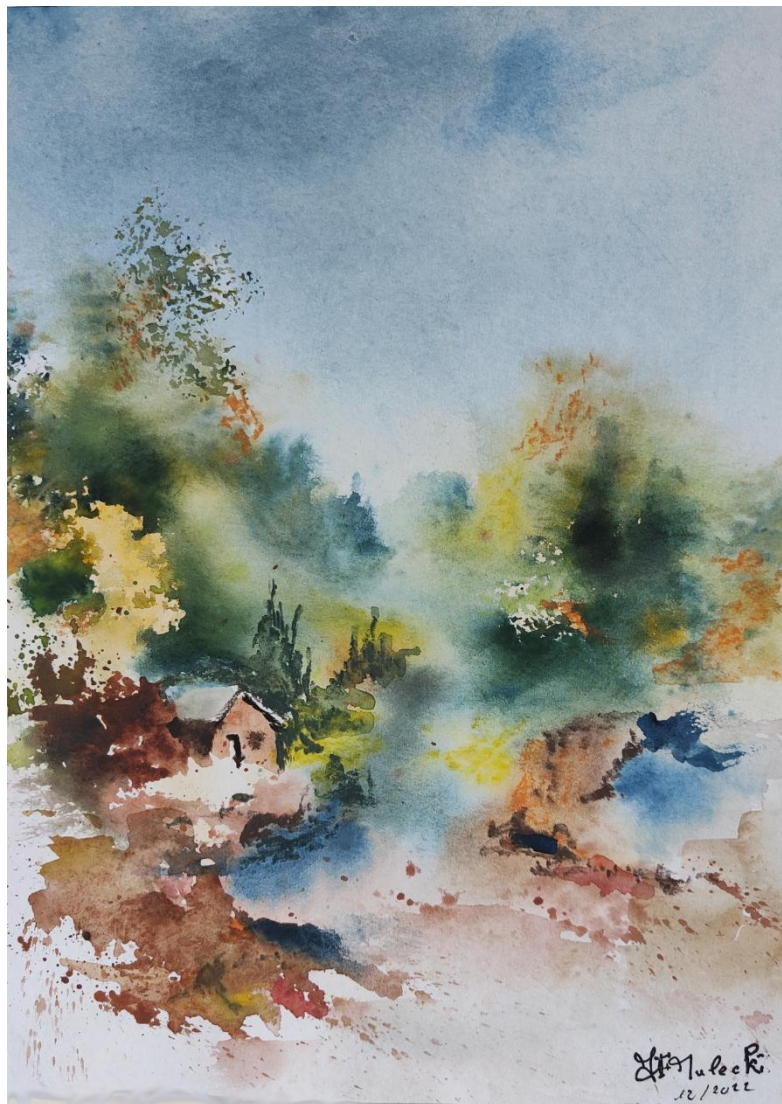
Le ruisseau de la Chartreuse

Jean François MALECKI



La Sioule

Jean François MALECKI



Malguelle

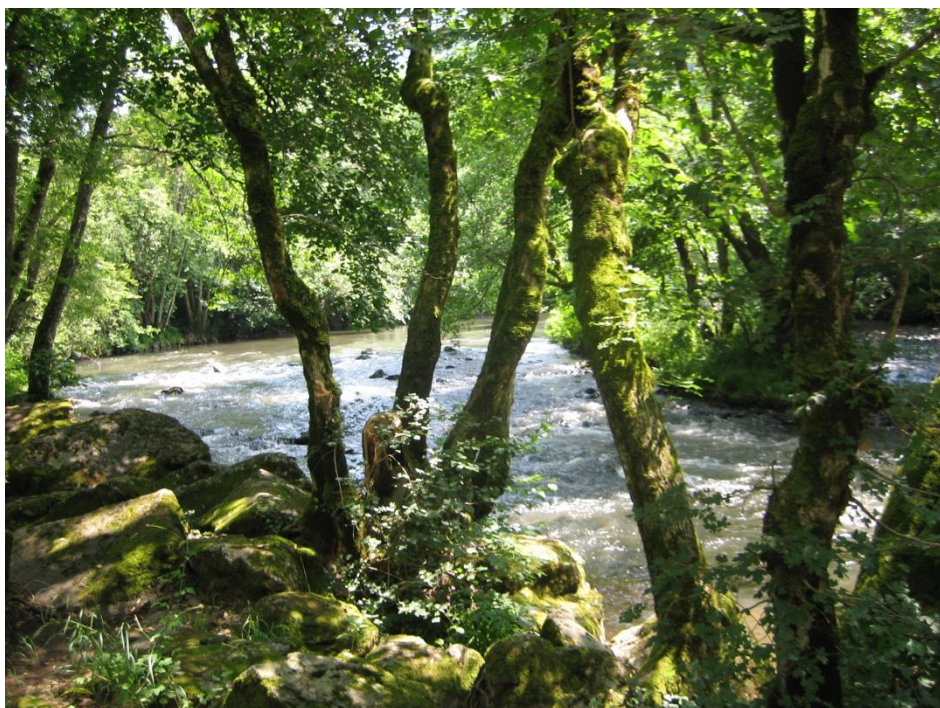
Jean François MALECKI



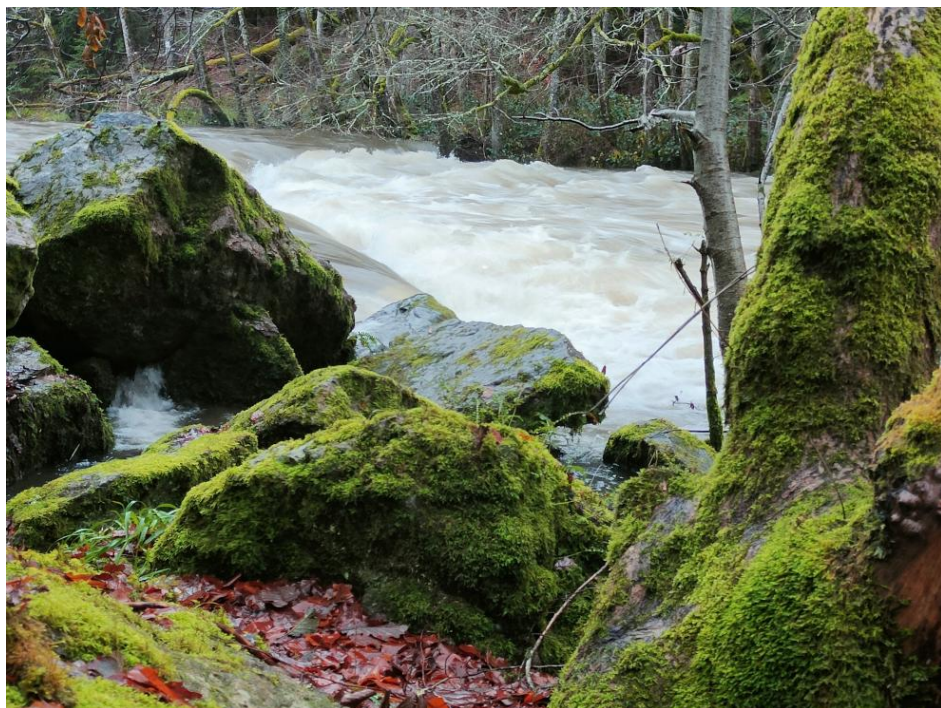
Ruisseau de la Ganne

# ESPACE PHOTOS

JLR



Les bords de Şioule



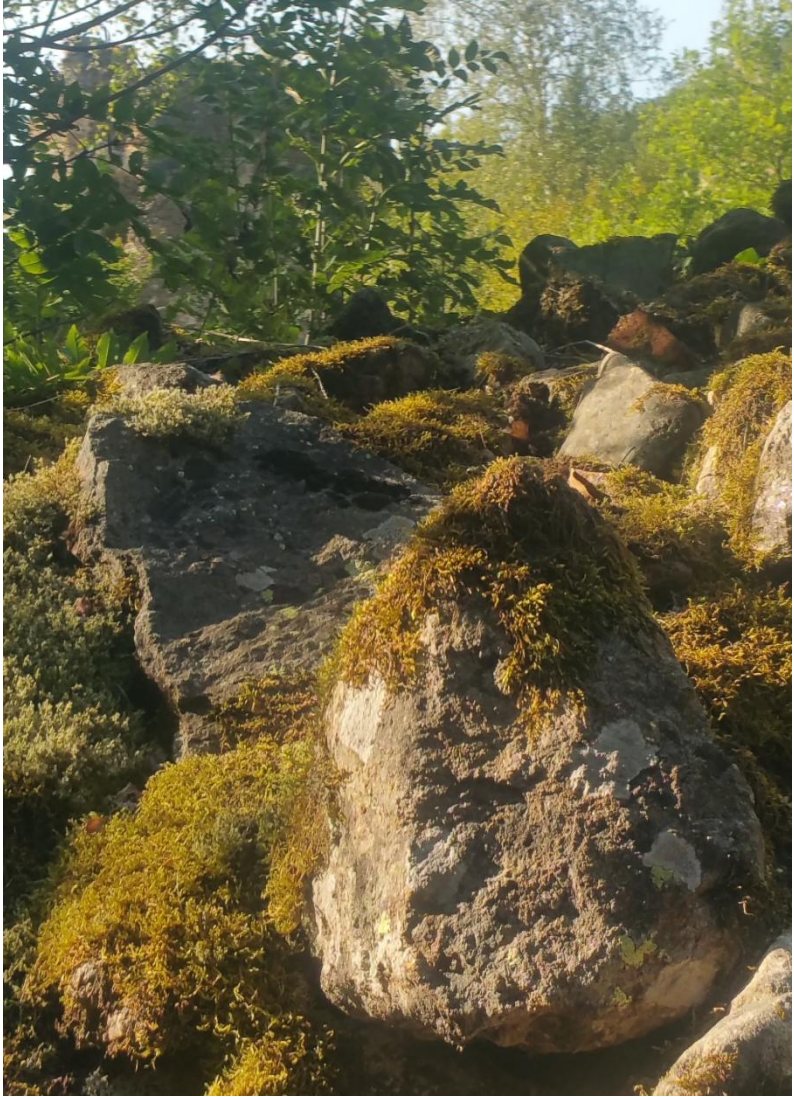
**De pierres et d'eau**



**Pierres et mousse**



**Le flot**



Amas



**De pierres et d'eau**



**Remous**



**La pierre vigie**



**La petite rivière**

# Rémy Matérinski



La percée

# Liste des artistes

## ESPACE PEINTURE

ANDRE Maïthé	De pierres et d'eau
BRUN Béatrice	Cascade
Atelier Foyer les albyzias	Entre pierres et eaux
MALECKI Jean François	La digue
STOLTZ Catherine	Au fil de l'eau
AMADON Josiane	Bords de Sioule
GUILLAUME Jeanne	Rochers
JOUBERTON Marie Claude	Le moulin
	Le Glavun
LIPS Monique	Promenade guidée
MALECKI Jean François	Le ruisseau de la chartreuse
	La Sioule
	Malguelle
	Les rochers de la Sioule
	Ruisseau de la Ganne

1<sup>er</sup> prix

2<sup>ème</sup> prix

Remarqué

Remarqué

Remarqué

## ESPACE PHOTOS

JLR	Les bords de Sioule
	De pierres et d'eau
	Pierre et mousse
	le flot
	Amas
	De pierres et d'eau
	Reflets
	La pierre vigie
	Le petit ruisseau
Remi Materinski	La percée



## Nos partenaires

- O.R.A.C.L.E.
- Mairie des Ancizes-Comps
- Mairie de Chapdes Beaufort
- Communauté de communes Chavanon  
Combrailles et Volcans
- Réseau de lecture Chavanon- Combrailles et Volcans
- Réseau de lecture publique - Combrailles, Sioule et Morge
  - Bibliothèque de Saint Gervais
- Association culturelle Charbonnières les vieilles
- EPHAD Châtel Guyon, Loubeyrat, Pontgibaud



Les Amis de la chartreuse Port Ste Marie

63230 CHAPDES-BEAUFORT  
chartreuse.psm@wanadoo.fr  
tél. 04-73-26-68-44 ou 06-83-80-80-66  
<http://chartreuse.psm/Chartreuse>