



La Chartreuse de Port Sainte Marie

À 3,5kms des Ancizes

« ARBRES

en chartreuse »



2021

Les Amis de la

Chartreuse Port Sainte Marie

vret « ARBRES EN CHARTREUSE » propose de découvrir les productions artistiques proposées dans le cadre du concours artistique initié par les Amis de la Chartreuse du Port Sainte Marie en partenariat avec l'ORACLE (Office Régional d'Action Culturelle de Liaisons et d'Échanges).

Cette année le concours proposait aux artistes de s'intéresser au cadre naturel de la chartreuse autour des arbres en lien avec la thématique des journées du patrimoine de pays et des moulins. Les œuvres sélectionnées par le jury sont ensuite exposées sur le site durant l'été et dans différents lieux culturels des Combrailles au fil de l'année.

Ce concours artistique participe du projet culturel de l'association qui s'attache depuis de nombreuses années à mettre en valeur le site patrimonial de la chartreuse et à dynamiser des initiatives pour faciliter son identification comme pôle patrimonial et artistique au sein du projet culturel territorial des Combraille

Prix du jury peinture



Monique LIPS

Prix du jury photographie



Annie THOMAS



Maïthé ANDRE





Rémy BOISSY



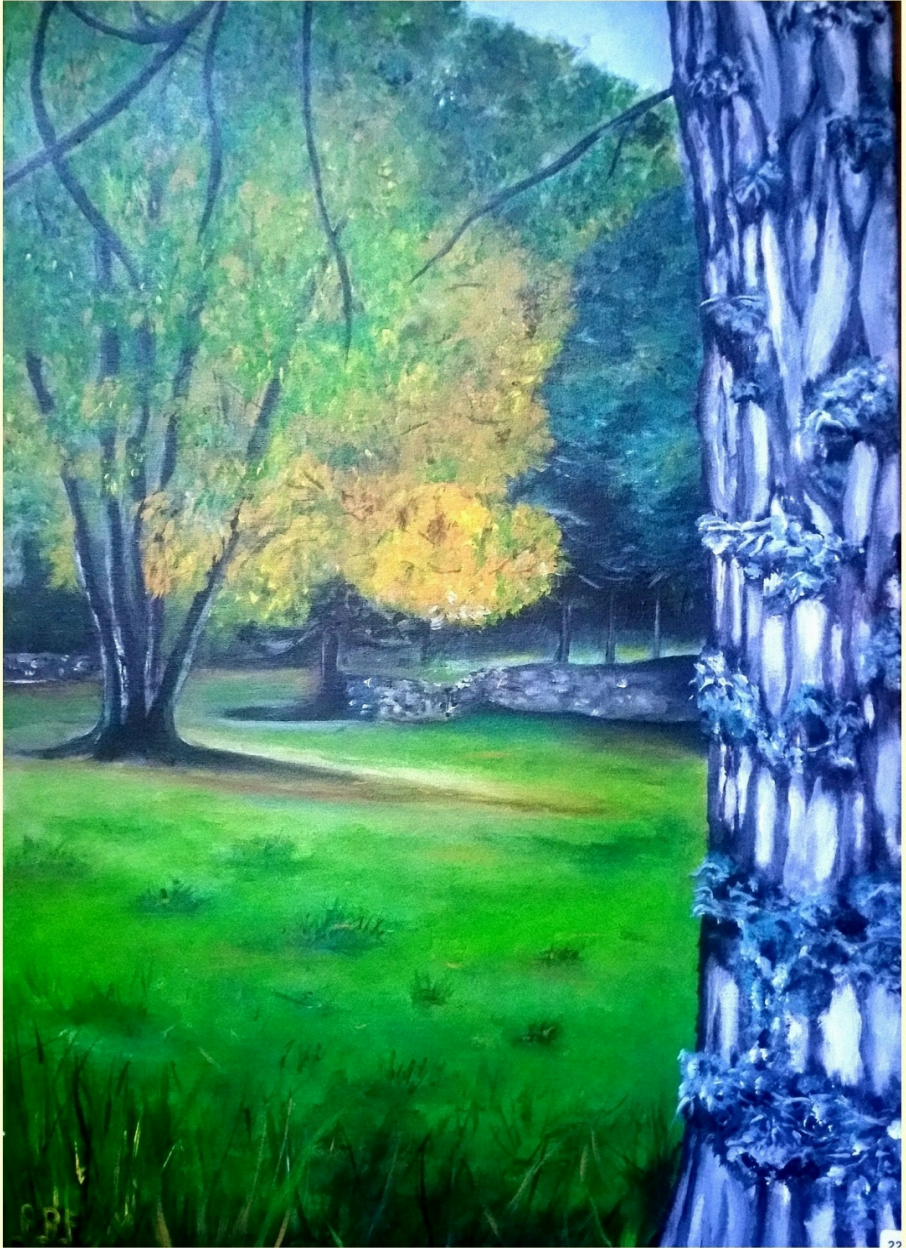
Jean François MALECKI

Josiane AMADON



Nicole WAGENAAR





Pierre François PICARD

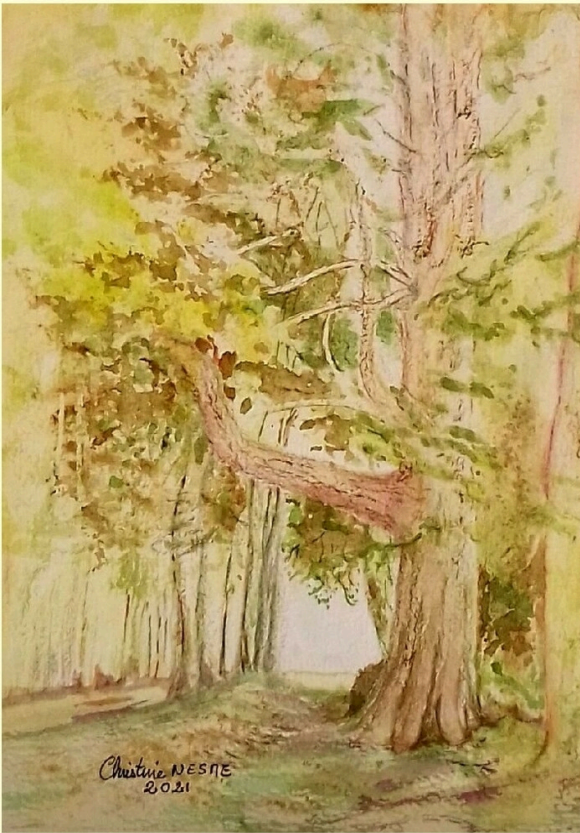


Georges DESNIER

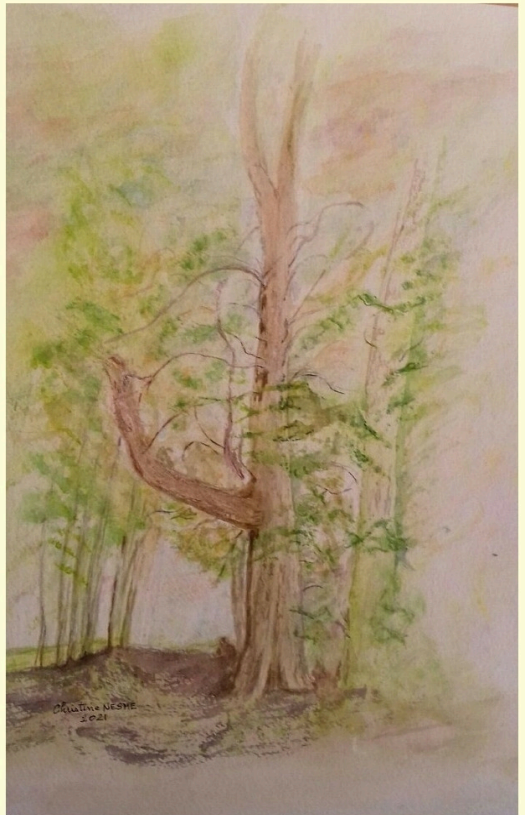
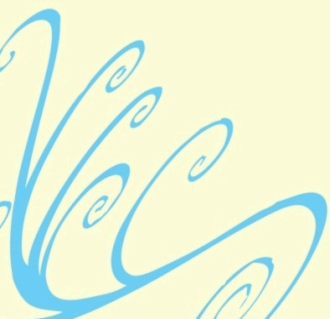




Bernard AUSSIZE



Christine NESME



Pierre François PICARD

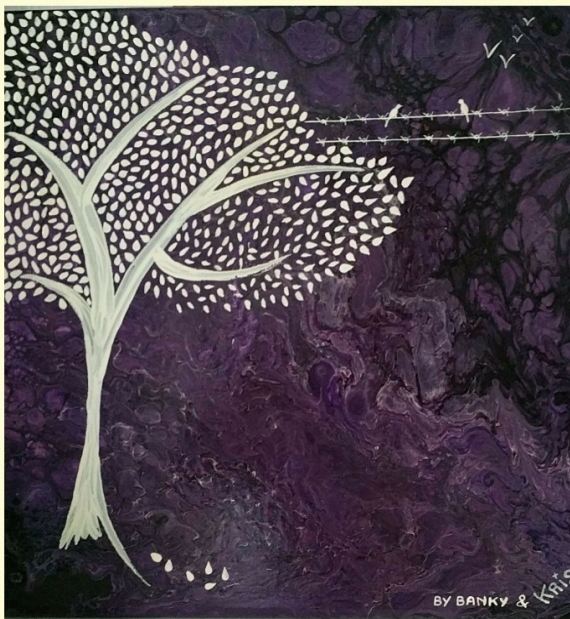




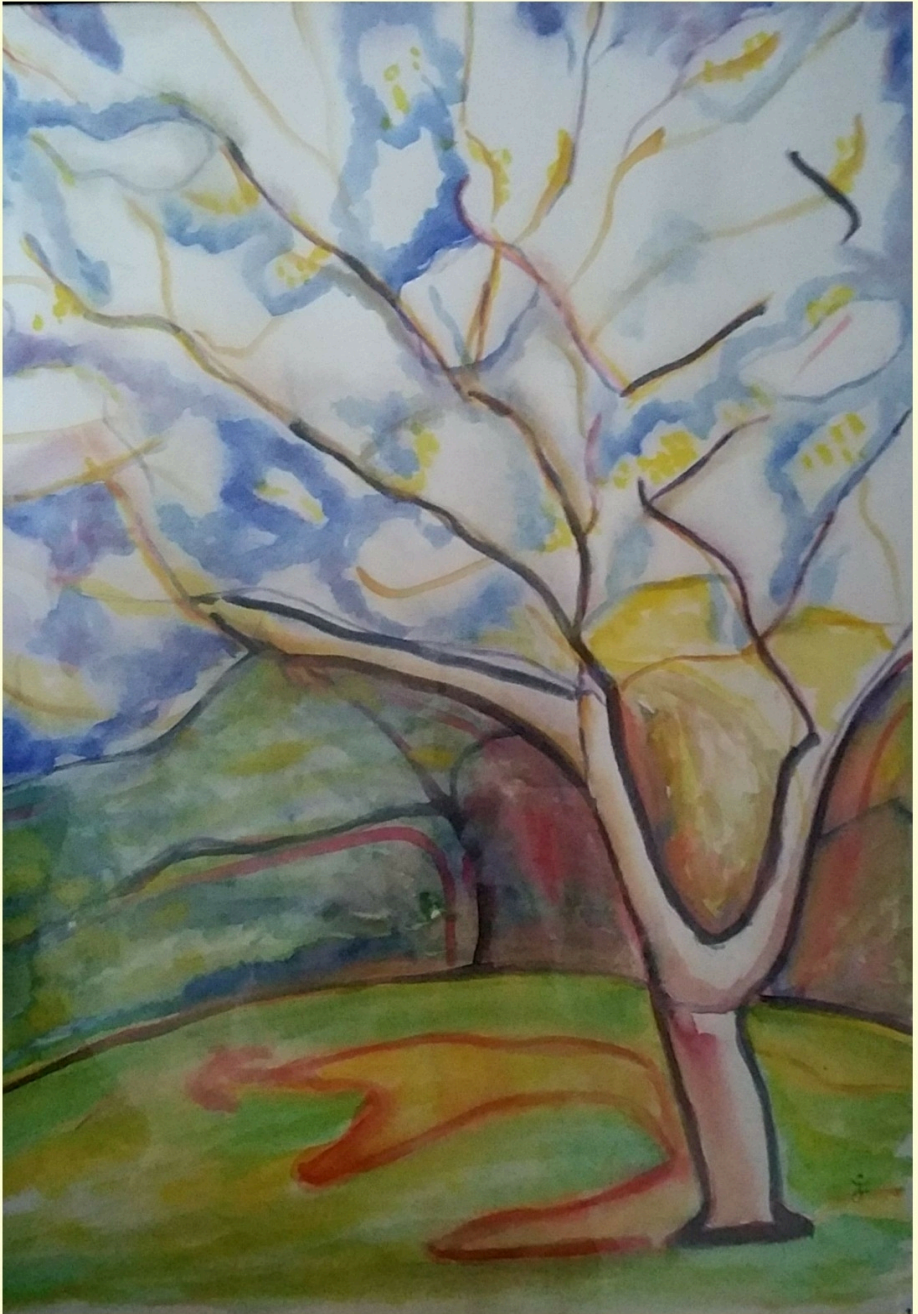
Georges DESNIER



Françoise ULRICH



Catherine
LECZYK

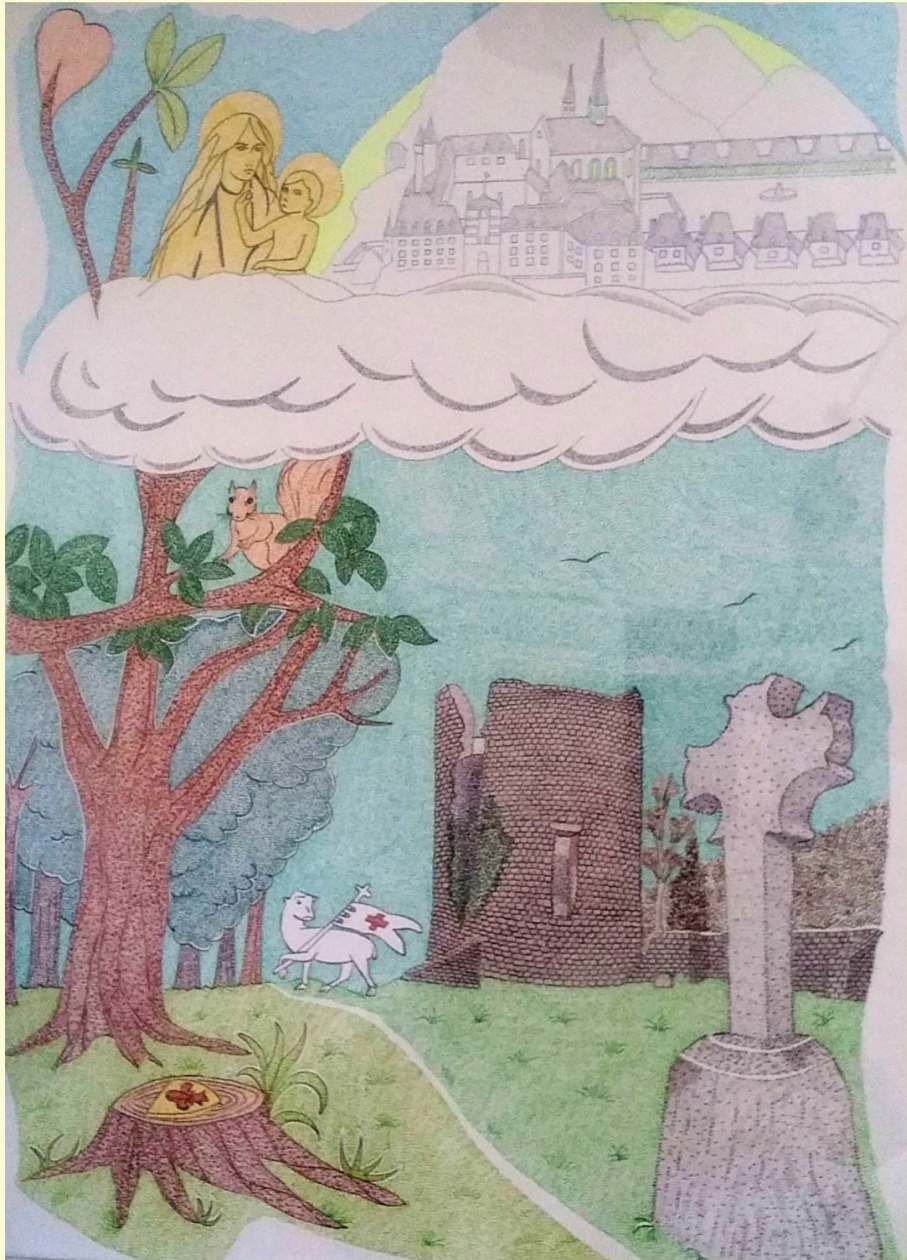


JEANE

Violaine FARGEIX



Thierry ADAM





Josiane AMADON



**Annie
THOMAS**





Christine NESME

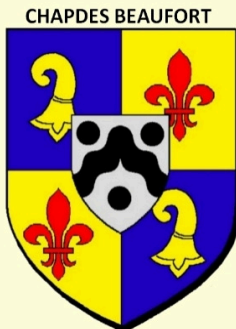
Monique LIPS





Raymond COLY

Nos partenaires



Les Amis de la

Chartreuse Port-St^e-Marie

Mairie 63230 Chapdes Beaufort ☎ 04-73-26-68-44

✉ Chartreuse.psm@wanadoo.fr - <http://chartreuse-psm.fr/> Chartreuse

**Vous pouvez soutenir
nos projets !**

